

- 2004 Anbetung der Hirten von 1510
- 2005 Epitaph Hans Ripenau von 1650
- 2006 Epitaph Hans Blohm vom 1598
- 2008 Votivschiff David von 1842
- 2009 Epitaph Sivert Brockdorff
- 2010 Heßler Orgel von 1762
- 2012 Epitaph Hans Blanke von 1609

zur Zeit wird restauriert:

Steinepitaph Benedict v. Ahlefeldt um 1600

**In Planung:**

- Verfugung des Ostgiebels
- Chorausmalung

Die Kanzel wurde 1605 von dem Eckernförder Schnitkermeister Hans Gudewerdt dem Älteren geschaffen. Margarethe von Rantzau und ihr Mann Gosche von Ahlefeldt stifteten die Kanzel.

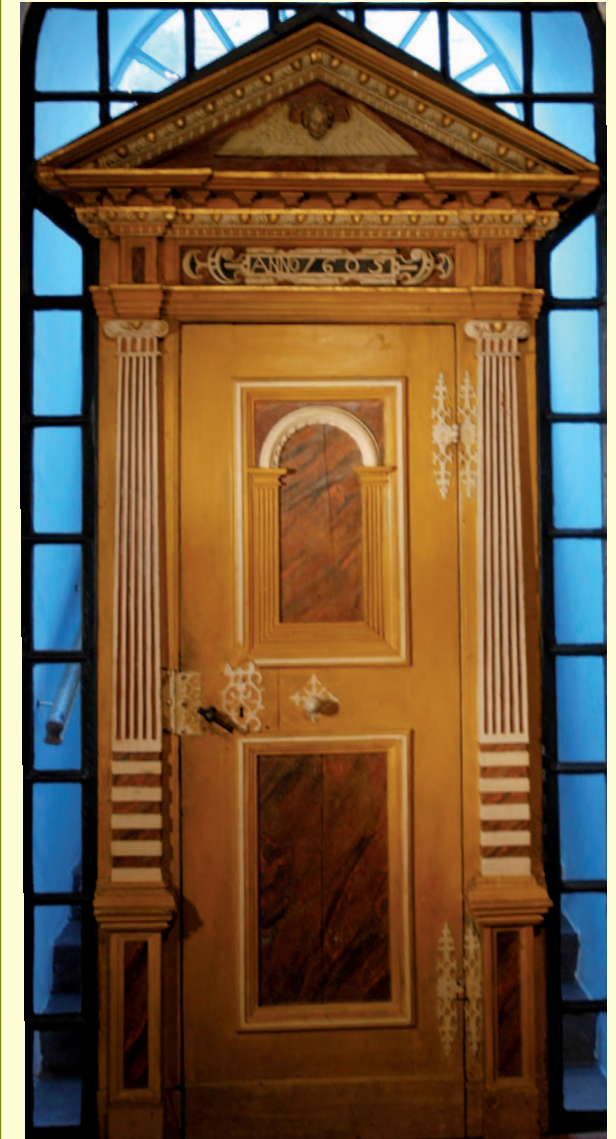
Die Treppe und die Säule verfaulten als 1872 das Salzwasser der Sturmflut in die Kirche drang. Der Kanzeldeckel verschwand. Der jetzige Schalldeckel wurde 1915 von W. Hansen aus Kiel gefertigt.

Nach der Restaurierung wurde die Kanzel vom Rundpfeiler weg an die Ostwand gesetzt. Die Kanzeltür befindet sich jetzt am Ausgang des Turmraumes.



Fotos: Ingrid Miertsch

## TRITT EIN



Kanzeltür von 1605

## ZWECK

Der Verein wurde am 31. März 2004 gegründet.  
Zur Zeit gehören dem Verein 150 Mitglieder an.

Seine Aufgabe ist es, erhaltende Maßnahmen am  
Bauwerk und der Ausstattung der St. Nicolai-Kir-  
che in Eckernförde zu fördern.

Wir sind:

- unabhängig
- selbstständig
- überkonfessionell

Der Verein richtet sich an alle Personen und  
Institutionen, die unsere Arbeit unterstützen  
möchten.



## BEITRITTSERKLÄRUNG

### ZUM FÖRDERVEREIN ST. NICOLAI-KIRCHE E.V. ZU ECKERNFÖRDE

(bitte abgeben im Kirchenbüro, Kieler Straße 73, 24340  
Eckernförde, in der St. Nicolai-Kirche oder an den Kas-  
senwart senden)

**Konto des Vereins:**

IBAN: 07 2105 0170 0002 0834 00

Bank: Förde Sparkasse

**Mitgliedsdaten:**

Name: \_\_\_\_\_

Vorname: \_\_\_\_\_

Geburtsdatum: \_\_\_\_\_

Straße/Hausnr. \_\_\_\_\_

PLZ, Ort \_\_\_\_\_

Telefon \_\_\_\_\_

E-Mail \_\_\_\_\_

IBAN \_\_\_\_\_

BIC \_\_\_\_\_

Geldinstitut \_\_\_\_\_

**Der Mitgliedsbeitrag beträgt**

für natürliche Personen: Erwachsene 20,- pro Jahr

Jugendliche 10,- pro Jahr

für juristische Personen 50,- pro Jahr

Laut Satzung (§6) erhebt der Verein den Mitgliedsbeitrag  
jährlich per Bankabruf.

Spendenbescheinigungen werden für Zahlungen ab 50  
Euro automatisch ausgestellt und für Beiträge darunter  
auf Wunsch.

Hiermit erkläre ich meinen Beitritt zum  
„Förderverein St. Nicolai-Kirche e.V.“.

\_\_\_\_\_  
Datum

\_\_\_\_\_  
Unterschrift

## VORSTAND

Mitgliederverwaltung

Kirchenbüro, Kieler Straße 73

24340 Eckernförde

Tel. 04351/712374

**VORSITZENDER  
PROF. DR.  
WOLFGANG LINDEN**

**BYSTEDTREDDER 59  
ECKERNFÖRDE**

**04351/82678**

**ROLAND OTTO**

**WILHELM-LEHMANN-  
STR. 7A  
ECKERNFÖRDE**

**04351/44893**

**KASSENWART  
ANDREAS BOCK**

**MÖHLENKAMP 37  
ECKERNFÖRDE**

**0431/5922322**

**SCHRIFTFÜHRER  
N.N.**